



BavariaGIS

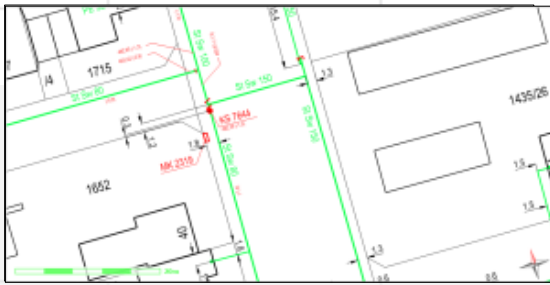
Geografische Betriebsmittel
Informationssysteme



GIS - SUITE

FS - Gas

FS - Gas



Allgemeiner Überblick

Die Fachschale Gas dient der Erfassung und Verwaltung der Daten aller zum Gasnetz gehörenden Elemente von den Einspeisestellen über die Hauptleitungen hin bis zu den Hausanschlüssen. Beim Zeichnen des Leitungsnetzes werden die unterschiedlichen Druckstufen und ggf. die Existenz eines Kathodenschutzes berücksichtigt.

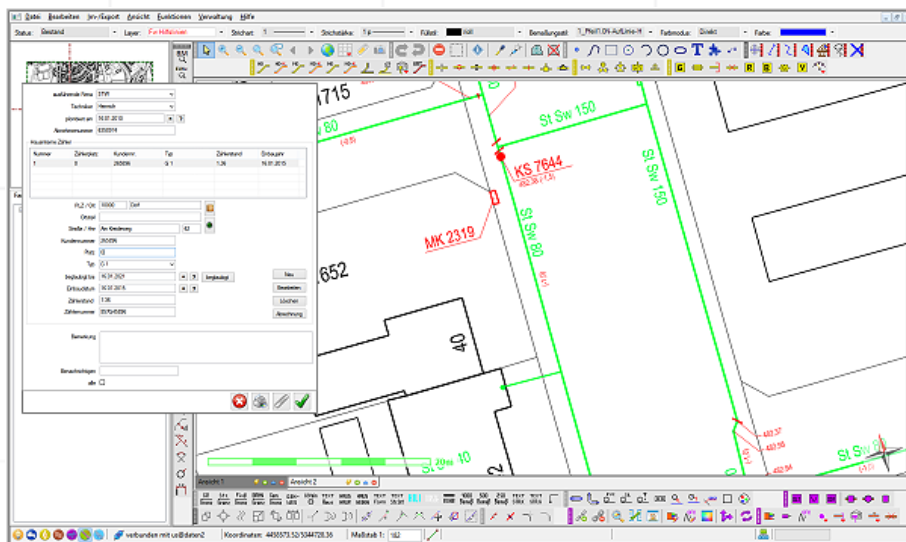
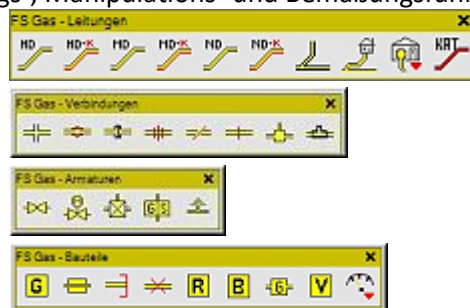


Abb. 1 Gasnetz

Funktionen

- Zeichnerische Erfassung der Elemente des Fernwärmenetzes unter Verwendung der zahlreich vorhandenen Zeichen-, Bearbeitungs-, Manipulations- und Bemaßungsfunktionen (nur GeBIS4)
- Leitungen
- Verbindungen
- Armaturen
- Bauteile
- Erfassung der Betriebsmittelinformationen einschließlich ihrer Stati (Bestand, außer Betrieb, stillgelegt, geplant...) mit der Möglichkeit zum Anhängen unterschiedlicher Dokumente bei gleichzeitiger autom. Pflege von Historiendaten
- Suche nach Betriebsmitteltypen unter Verwendung mannigfaltiger Filter und Anzeige ausgewählter Betriebsmittel in der Zeichnung
- Auswertung der Suchergebnisse nach Menge und Dimension
- Export der Auswertergebnisse in Text-Datei bzw. nach MS Excel
- Erstellung von Benachrichtigungsschreiben an ausgewählte Haushalte mittels der Serienbrieffunktion von MS Word
- Drucken der Such- und Auswertergebnisse



Besonderheiten

A) Netzanalyse

Die Netzanalyse bietet auch für diese Fachschale die für den praktischen Einsatz besonders bedeutsame Funktion der Freischaltungsanalyse, mit deren Hilfe im Havarie- oder auch Wartungsfall schnell ermittelt werden kann, welche Schieber geschlossen werden müssen, um ein gefahrloses Arbeiten zu gewährleisten. Gleichzeitig wird ermittelt, welche Anwohner betroffen sein werden. Diese Daten können exportiert und zur Erstellung eines Serienbriefes mit MS Word zu deren Benachrichtigung genutzt werden.

B) Druckstufen (nur GeBIS4)

Beim Zeichnen des Leitungsnetzes können die verschiedenen Druckstufen (Hoch-, Mittel- und Niederdruck) und ggf. das Vorhandensein eines Kathodenschutzes berücksichtigt werden. Der Übergang zwischen den Druckstufen ist nur unter Einsatz von entsprechenden Druckregelstationen möglich.

C) Messeinrichtungen (nur GeBIS4)

Riechrohr
Wassertopf
Odormesspunkt
Korrosionsmessstelle
Druckmesspunkt
Molchmelder
Messkontakt

In Gasnetzen können eine Reihe verschiedener Messeinrichtungen (s. Abb. 2) zum Einsatz kommen. Diese können durch Platzieren entsprechender Symbole in der Zeichnung erfasst werden.

Abb. 2 Gas Messeinrichtungen

In der heutigen Zeit ist nichts wichtiger, als nach Möglichkeit zeitnah über aktuelle und bedarfsgerechte Informationen verfügen zu können.

Nur so sind wir in der Lage, schnell und effizient auf Änderungen der Situation zu reagieren.

Wenn Sie mehr über unsere Produkte erfahren möchten, nehmen Sie bitte mit uns Kontakt auf.

Wir freuen uns auf Sie!

BavariaGIS GmbH
GF Wolfgang Pöckl
Am Graben 7
83128 Halfing

Tel.: +49(0) 8055 / 9050-0
Fax: +49(0) 8055 / 9050-18
E-Mail: info@bavariagis.de
Internet: www.bavariagis.de